

# 畑を耕して 夏野菜を作ろう

野菜を食べていますか？野菜がどんな風に育つのか知っていますか？

このプログラムでは、仲間といっしょに種から野菜を育てて、夏になったら収穫して食べます。野菜が育つ過程や、野菜を作る農家さんたちの暮らしにも触れながら、仲間と野菜を作りましょう！

参加対象：京都市内に在住もしくは、通勤通学先のある13～30歳の方

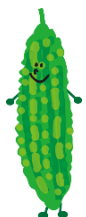
参加費：無料 ※ボランティア保険に加入されていない方は初回に300円頂戴し、加入の手続きを行います。  
※岩倉の畑までの交通費は自己負担です。



## スケジュール

- 4月28日（土） 畝作りと種まき
- 5月20日（日） 支柱立て・追肥・水やり
- 6月10日（日） //
- 6月24日（日） //
- 7月毎週日曜日 水やり・収穫
- 8月毎週日曜日 //

※時間は全て10:00～16:00です。



## 服装&持ち物

- お昼ごはん
- 飲み物  
※多めに持って来てください
- (交通費)  
※国際会館から現地まで片道170円
- (初回参加費300円)  
※ボランティア保険代加入者は不要
- 帽子
- 脱ぎ着できる長袖
- 半袖Tシャツ
- 軍手 ※貸出可
- 長ズボン
- 長靴 ※貸出可



## アクセス

京都バス「国際会館駅前」→「長源寺前」  
→徒歩6分→到着！



集合場所：地下鉄「国際会館」駅改札

【お申込・お問い合わせ】  
京都市北青少年活動センター  
〒603-8165



京都市北区紫野西御所田町56 北区役所西庁舎3F

TEL : 075-451-6700 FAX : 075-451-6702

Mail : [kita@ys-kyoto.org](mailto:kita@ys-kyoto.org)

URL : <http://www.ys-kyoto.org/kita>

開館時間：10:00～21:00（日祝は18:00まで）

休館日：毎週水曜日・年末年始（12/29～1/3）

